

# EASYWALL

KULLANIM VE KURULUM KİTAPÇIĞI



Değerli EasyCafe Kullanıcısı,

Bilindiği üzere T.C. İçişleri Bakanlığı'nın çıkartmış olduğu tebliğ gereği umuma açık internet erişim merkezlerinden Pornografik, Yıkıcı, Bölücü ve bahis içerikli sitelere girişin engellenmesi istenmiş ve bu konuda bazı yaptırımlar getirilmiştir.

Bu siteler porno, çocuk pornosu, bahis sitesi ve terör örgütlerine ait siteler olarak bazı ana başlıklarda listelenmiştir ve bu ana başlıklarda bulunan sitelere ziyaretlerin engellenmesi için bir filtre yazılımı kullanılması istenilmiştir.

Easycafe internet cafe yönetim programının içinde bulunan ve bir çok güvenlik ve içerik kısıtlaması yapabileceğiniz **Easywall** modülü bu tebliğin gereklerini fazlası ile yerine getirmekte olup ek olarak bir çok PC güvenliği ve yardımcı uygulamaları da kullanıcılarına sunmuştur.

EasyWall uygulaması ile kazançların artarak sürmesini dileriz.

Saygılarımızla

EASYWALL  
NEDİR?

EasyWall, TinaSoft tarafından geliştirilen ve dünyanın en iyi Internet Cafe Yönetim Programlarından biri olan **EasyCafe** üzerinde çalışarak EasyCafe Server'a bağlı bilgisayarların yetki derecelerini düzenleyen ve kontrol eden bir yazılımdır.

EasyWall, İnternet Cafe'lerin en önemli sorunlarından biri olan ve kimi internet sitelerine girişte oluşan tehlikeleri asgari seviyeye indiren bir yazılımdır. EasyWall sayesinde internet cafe yöneticileri bilgisayarlarının ve iletişim ağlarının güvenliğini sağladıkları gibi, "Filtre Programı" ihtiyaçlarını da karşılamaktadır.

EasyWall'u artık ücretsiz olarak kullanabilirsiniz. Bunun için yapmanız gereken tek şey kayıtlarımızdaki bilgilerinizi güncellemektir. Son bir hafta içerisinde kesmiş olduğunuz Yazar Kasa X/Z raporlarınızdan birini bize faksmanız ve [http://cafem.tinasoft.com/belgeler/easywall\\_basvuru.doc](http://cafem.tinasoft.com/belgeler/easywall_basvuru.doc) adresindeki başvuru formunu doldurarak istenen evraklarla birlikte bize faks ya da e-mail ile göndermeniz yeterli olacaktır. Bu işlemi yaptıktan sonra EasyWall programınız aktif hale getirilecektir.

ÖZELLİKLERİ  
NELERDİR?

## EASYWALL ÖZELLİKLERİ

### •İçeriğini onaylamadığınız web sitelerine giriş yok!

EasyWall uygulaması ile cafenizdeki kullanıcılar tarafından girilmesini istemediğiniz kimi sitelere girişleri engelleyebilir ve bunun sebebini onlara bir mesaj ile açıklayabilirsiniz. Bu sayede hem iletişim ağlarınız güvensiz sitelerden gelebilecek tehlikelerden korunmuş olacak hem de yeni genelge ile zorunluluk haline gelen “Filtre Programı” kullanarak kanuni yeterliliğe ulaşmış olacaksınız.

### •İstenmeyen programlar çalışmaz!

Client PC' lerde gereksiz yere çalışan ya da kullanıcılar tarafından çalıştırılmasını istemediğiniz programları engelleyebilirsiniz. EasyWall uygulamasına ile kendinize bir liste oluşturabilir ve bu listenin haricindeki hiçbir uygulamanın çalışmamasını sağlayabilirsiniz. Bu özellik ile PC lerde bulunan yada sonradan bulaşacak olan virüs veya trojan türü zararlı programlarda çalışmayacağı için büyük ölçüde formatlama ihtiyacı da ortadan kalkacaktır.

### •Gereksiz download'lara son!

EasyWall uygulaması ile, internet bağlantınızı zorlayan ve explorer üzerinden yapılan gereksiz downloadları engelleyebilirsiniz. Böylece internetinizi daha verimli kullanabileceksiniz.

# NASIL BAŞVURABİLİRİM?



## BAŞVURU ve KURULUM

EasyWall uygulaması kullanmakta olduğunuz EasyCafe STE v.2.2.1 programının içerisinde mevcut olup TinaSoft tarafından aktif edilmesi gerekmektedir. Bunun için yapılması gereken uygulama aşağıdaki gibidir. EasyWall uygulaması 01/12/2007 tarihinden itibaren ücretsiz olarak kullanımınıza sunulmaktadır.

✓[http://cafem.tinasoft.com/belgeler/easywall\\_basvuru.doc](http://cafem.tinasoft.com/belgeler/easywall_basvuru.doc) Adresindeki formu doldurarak, cafe ruhsatınız ve son bir hafta içerisinde kestiğiniz Yazar Kasa X/Z raporlarınızdan biri ile birlikte bize faks ya da e-mail ile göndermeniz gerekmektedir.

✓Başvuru formu ve evraklarınız elimize ulaştınca gerekli kontroller yapılarak seri numaranıza EasyWall lisansı eklenecektir

✓EasyWall lisansınız TinaSoft tarafından aktive edilince size konuyla ilgili bir e-mail gelecektir. E-mailde EasyCafe Seri Numaranız ve Ürün Anahtarınız bulunacak ve sizden Register işlemini yapmanız istenecektir.

✓Register işleminizi yaptıktan sonra EasyWall uygulamasını kullanabilir ve istediğiniz şekilde konfigüre edebilirsiniz.

\* Temel kullanım için hazırlanmış konfigürasyon dosyasını <http://cafem.tinasoft.com/belgeler/firewall.rar> adresinden indirebilirsiniz.

**KULLANIMI  
NASIL?**

# EASYWALL KULLANIMI

## •“Sistem Parametreleri” Ayarlamaları

EasyWall lisansınız aktif olduktan sonra Sistem Parametreleri kısmından **Firewall/Filtre** sekmesine geçilerek “Clientlerde Firewall Aktif” kutucuğu işaretlenmelidir, eğer Ana Makine için de kısıtlama uygulamak istiyorsanız bunun için de “Serverda Firewall Aktif” kutucuğunu da işaretlemelisiniz.

The screenshot shows the 'Sistem Parametreleri' window with the 'Firewall / Filtre' tab selected. The window has a blue title bar and a menu bar with 'Yönetim Ayarları', 'Server Ayarları', and 'Kara Liste'. Below the menu bar, there are sub-tabs: 'Ücret Çizelgesi', 'SMS', 'SMS Hesabı', 'Alan Tanımı', and 'Firewall / Filtre'. The main area contains several settings:

- Serverda Firewall Aktif
- Clientlerde Firewall Aktif
- Two buttons: 'Client Kurallarını Ayarla' and 'Server Kurallarını Ayarla'.
- Kullanıcıyı yasaklanmış sitelere bağlandığında uyar
- Text box: 'Bu site Cafe Yöneticisi tarafından yasaklanmıştır.'
- Kullanıcıyı filtelenmiş sitelere bağlandığında uyar
- Text box: 'Türkiye Cumhuriyeti yasalarına göre yasal olmayan sitelere bağlanmaya'
- Kullanıcıyı bağlantı reddediği zaman uyar
- A large empty text box.
- A green checkmark icon and the text 'Değişiklikleri Uygula'.
- A 'Kaydet' button at the bottom right.

Client kurallarının uygulaması sonucu kullanıcılara gidecek mesajları da belirleyerek bu penceredeki ilgili kısımlara yazabilirsiniz. Bu durumda yasaklanmış bir siteye girmek isteyen kullanıcı bu adrese neden giremediğinin bilgisini almış olacak ve gereksiz zaman kaybetmeyecektir.

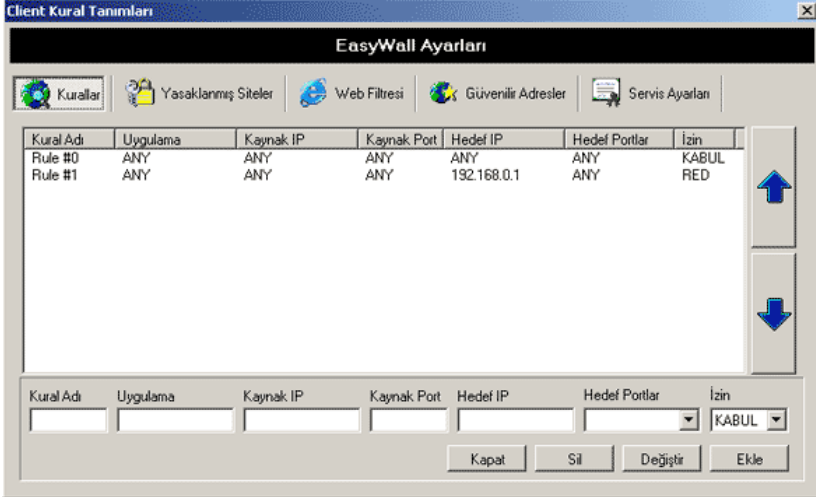
Yapılan değişikliklerin aktif olabilmesi ve client'lara bu kuralların gönderilebilmesi için “Değişiklikleri Uygula” seçeneğini tıklamalı ve **Kaydet** butonuyla da işlemi sonlandırmalısınız.

# EASYWALL KULLANIMI

## Client/Server Kurallarını Ayarlama

EasyWall ile ilgili genel ayarlamaları yapmak için “Client Kurallarını Ayarla” seçeneğine tıklanmalı ve burada açılacak pencere üzerinde gerekli konfigürasyon yapılmalıdır.

### •Kurallar Kısmının Ayarları



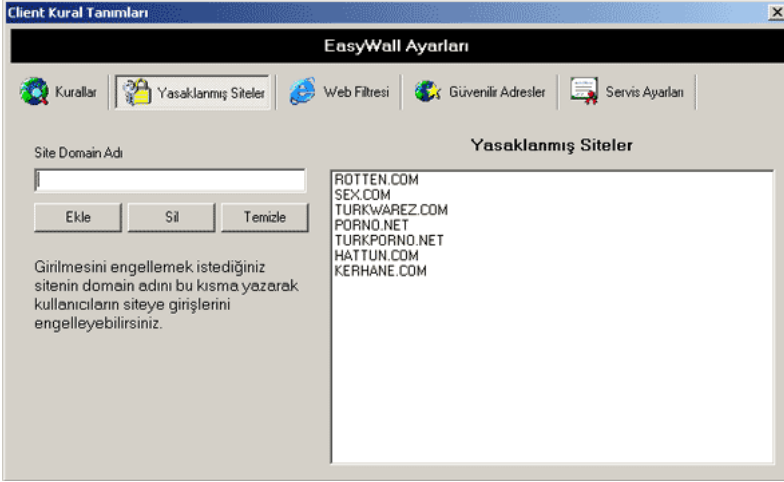
Bu kısım network bağlantınız ile ilgili ayarlamalar yapabileceğiniz bir Firewall uygulamasını içerir. Belirli bir IP'ye ya da port'a red koyabileceğiniz gibi , belirli bir port ya da IP'den gelecek paketleri kabul edebilirsiniz.

# EASYWALL KULLANIMI

## Client/Server Kurallarını Ayarlama

### •Yasaklanmış Sitelere Girişin Engellenmesi

İnternette sürekli açılan ve bir türlü engel olunamayan pornografik sitelere ya da diğer erişim verilmek istenmeyen sitelere girişlere bu kısımdan engel olunabilmektedir. Girilmesi istenilmeyen web sitelerinin adresleri "Yasaklanmış Siteler" kısmına girildiği takdirde kullanıcılar bu sitelere kesinlikle bağlanamayacak ve içeriğini göremeyeceklerdir. Kullanıcı yasaklanmış sitelere gireceği zaman EasyWall kısmının başında girilen mesajlar ile uyarılacaklardır.



•Ayrıca bir çok web sitesinden gelen ve script ile yüklenen virüs, trojan, keylogger gibi yazılımlar da bu şekilde engellenmiş olabilecektir.

# EASYWALL KULLANIMI

## Client/Server Kurallarını Ayarlama

### •Anahtar Kelimelerle Yasaklanmış Sitelerin Engellenmesi

Yasaklanmış sitelerin adreslerini tek tek girmek yerine anahtar kelimeler kullanarak da bu denetimi sağlayabilirsiniz. Bu sayede çok fazla miktarda bulunan web sayfalarını tek tek girmek yerine kendi tesbit edeceğiniz bazı kelimeleri kaydetmek suretiyle de internet erişiminizi kontrol altına almış olacaksınız.



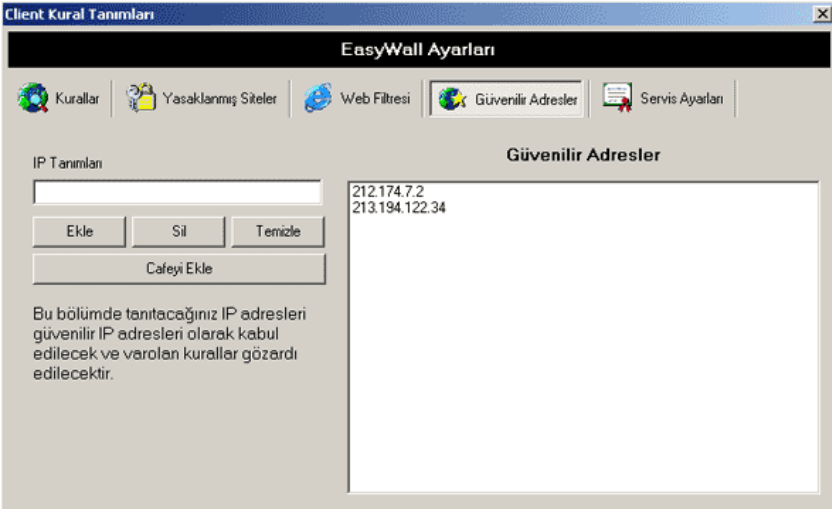
Kimi durumlarda buraya gireceğiniz kelimeler, açılmasında bir sakınca görmediğiniz sitelere de engel koyabilecektir. Bu durumda engellenen siteleri "Güvenilir Adresler" kısmına kaydetmeniz yeterli olacaktır.

# EASYWALL KULLANIMI

## Client/Server Kurallarını Ayarlama

### •Güvenilir Adresler

Buraya kadar anlatılan kısıtlamaların haricinde kimi sitelerin de her zaman çalışır durumda olmasını isteyebilirsiniz. Kurallarınızın bu siteler için gözardı edilmesini ve bu sitelere hiçbir kuralın uygulanmamasını isteyebilirsiniz. Bu durumda “Güvenilir Adresler” kısmını kullanmanız yeterli olacaktır.

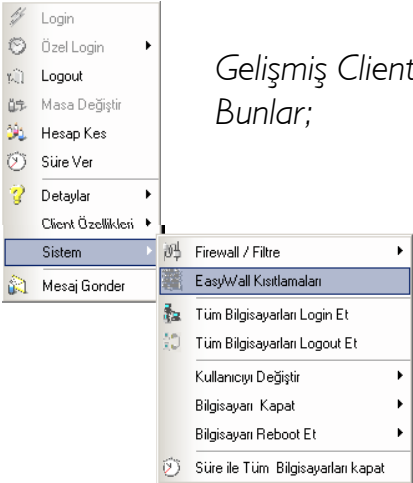


Dikkat edilmesi gereken nokta, buraya girilecek olan değerlerin, sitelerin görünür isimleri değil IP adreslerinin olduğudur. Bir sitenin IP adresini öğrenmek için o adrese ping çekmeniz ya da “nslookup” ile IP adresini kontrol etmeniz yeterli olacaktır.

# EASYWALL KULLANIMI

## Gelişmiş Client Kısıtlamaları

EasyWall Gelişmiş Client Kısıtlamalarına, EasyCafe serverda bulunan BAĞLANTILAR kısmındaki herhangi bir bilgisayarın üstüne sağ "tık" yaptıktan sonra sistem menüsünden ulaşılabilir. Yapılan ayarlamaların sadece seçilen bilgisayarda etkin hale getirebileceğiniz gibi "Hepsine Uygula" seçeneğini tıklarsanız o an EasyCafe Server programında Online olan tüm bilgisayarlarda da kısıtlamalar etkin olacaktır.



Gelişmiş Client Kısıtlamaları 4 ana kısımdan oluşur.  
Bunlar;

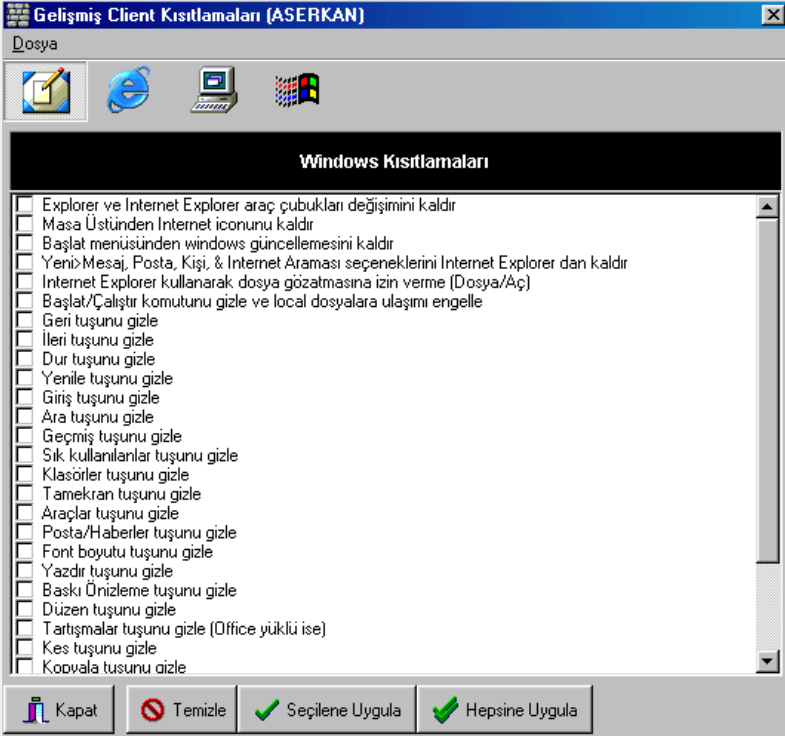
- Windows Kısıtlamaları
- Internet Explorer Kısıtlamaları
- Control Panel Kısıtlamaları
- Uygulama Kısıtlamaları'dır.

Bu kısıtlamalar sayesinde Client PC'lerde bir çok fonksiyonu devre dışı bırakılabilir ve bu sayede PC'lerinizin zarar görmesini engelleyebilirsiniz.



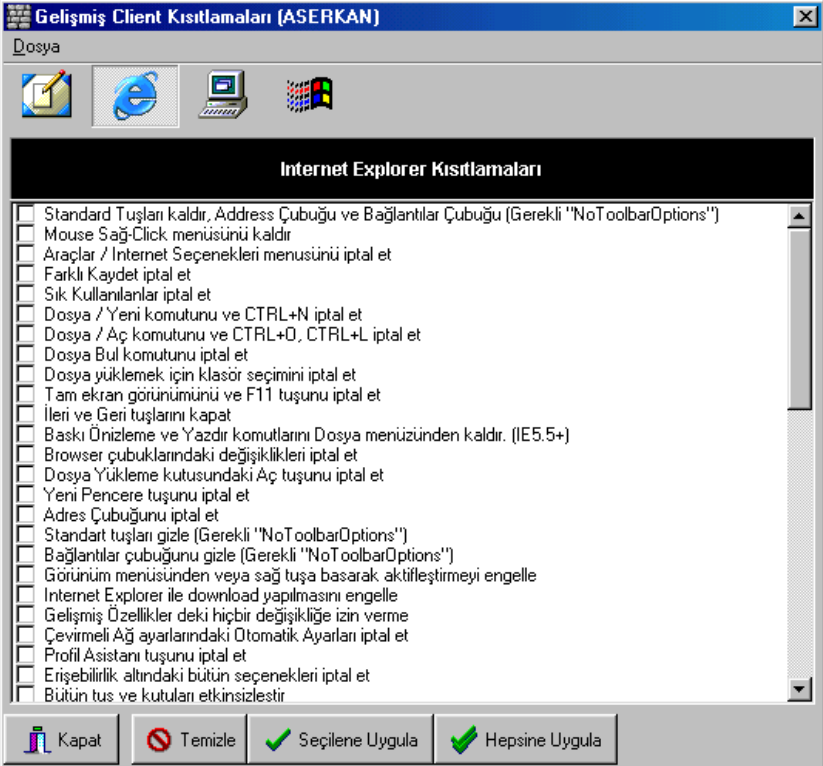
### •Windows Kısıtlamaları

Bu kısıtlama bölümü ile Windows'da kullanılması istenmeyen bir çok tuş takımı ve özelliğin yasaklanması mümkün olabilmektedir. Bunun için yasaklamak istediğiniz uygulamanın yanındaki kutucuğu işaretlemeniz ve uygulama işlemini yapmanız yeterlidir.



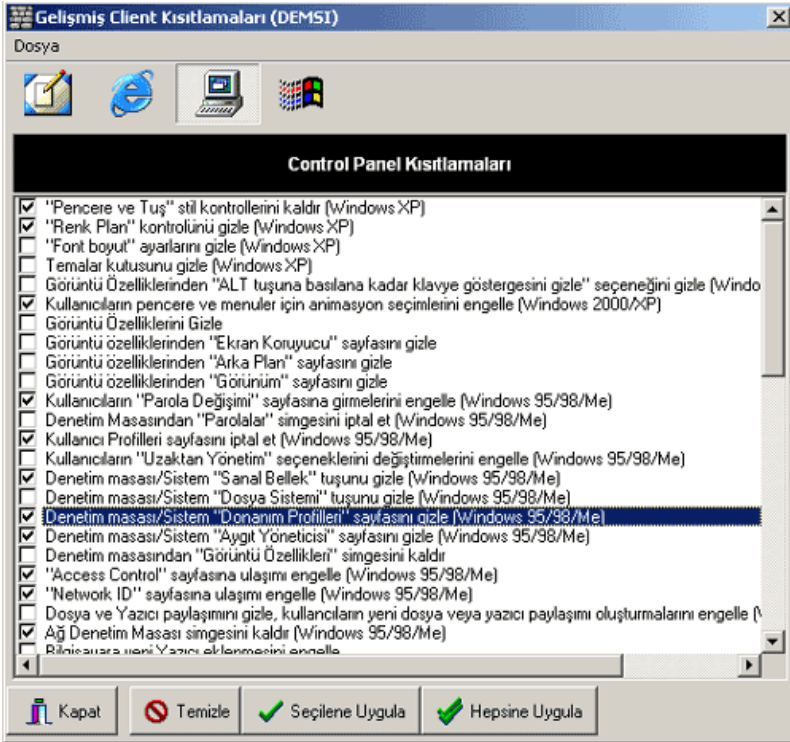
### •Internet Explorer Kısıtlamaları

Bu kısıtlama bölümünde Internet Explorer uygulaması için istenilen kısıtlamalar düzenlenebilir. Bunun için yasaklamak istediğiniz özelliğin yanındaki kutucuğu işaretlemeniz ve uygulama işlemini yapmanız yeterlidir.



### •Kontrol Paneli Kısıtlamaları

Kontrol Panel kısıtlaması ile Denetim Masasında ki tüm özellikleri ve fonksiyonları kısıtlamak mümkündür. Aşağıdaki resimde bazı örnekler verilmiştir. Hangi özelliğin hangi Windows versiyonu ile çalışacağı özelliklerin hemen yanında belirtilmiştir.

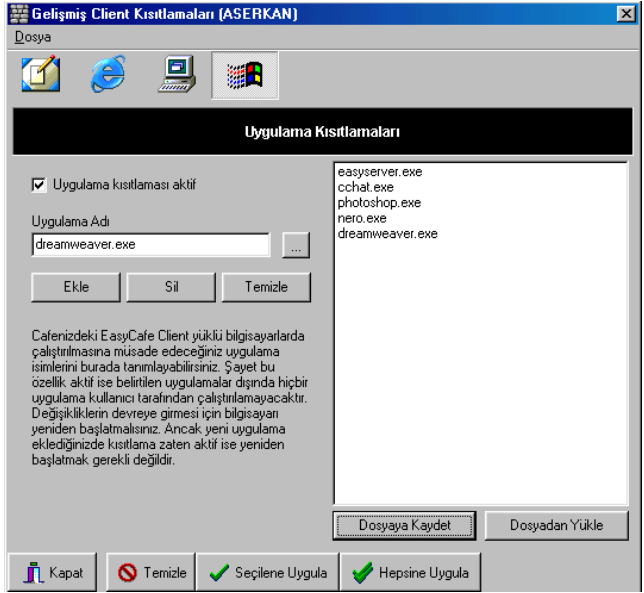


# EASYWALL KULLANIMI

## Gelişmiş Client Kısıtlamaları

### •Uygulama Kısıtlamaları

Uygulama kısıtlamaları bölümü ile Client PC'lerin gereksiz programlarla dolup taşması önlenebilir. Bu özelliğin aktif olabilmesi için Uygulama kısıtlaması aktif kutucuğunun işaretli olması gerekir. Client PC'de çalışması istenilen programlar uygulama adı kısmına yazılır yada seçilir.



!!!Bu kısma sadece İZİN VERİLEN PROGRAMLAR yazılmaktadır.  
Bunların haricinde hiçbir uygulama çalışmayacaktır!!!

# *TinaSoft*

**Software & Internet Solutions**

Tina Bilgi İşlem Elektronik İnş. San. Ve Tic. Ltd. Şti.  
Cihangir Mah. Kamarot Sok. No: 2 Avcılar – İstanbul  
bilgi@tinasoft.com www.tinasoft.com